

SURFACE OF ART





“siamo riusciti a far parlare i muri”
“we succeeded in making the walls speak”





3D
SURFACE
FAZZUOLI
ARREDAMENTI



L'Azienda
The Company
SHOWROOM



R

3D
RELEASE

L'Espresso | 2007

SPIRITO IN RILIEVO

“Spinti dal continuo desiderio di creare ed emozionare, spinti dalla costante volontà di ricercare e innovarsi, spinti dall’impegno e la dedizione al migliorarsi”

Lo spirito 3D SURFACE nasce e cresce nel 2011 dopo anni di ricerche e sviluppo, con la missione di creare, produrre e commercializzare superfici decorative dallo spiccato valore estetico ed emozionale. Superfici che potessero rivestire ogni ambiente senza alcun limite e che fossero modulari in modo tale da rendere infinito il proprio disegno.

“To be driven by the continuous desire of creating and affecting, by the constant desire of investigating and reinventing ourselves, by the commitment and dedication to improve ourselves.”

The inner meaning of 3D SURFACE comes to life and grows in 2011 after years of research and development with the intent of creating, producing and commercializing decorative surfaces having a strong aesthetic and emotional merit.

Surfaces that could clad every kind of space without any limit, being modular in order to make their own pattern endless.

LA COLLEZIONE

acqua	p.10
arabesque	p.14
arianna	p.18
arido	p.22
bamboo	p.26
caos	p.30
capitonné	p.34
capitonné XL	p.38
citymap	p.42
deserto	p.46
garden	p.50
giardino di boboli	p.54
manaus	p.58
millerighe classico	p.62
millerighe classico XL	p.66
millerighe spigato	p.70
nastri	p.74
onda	p.78
ondalunga	p.82
piega	p.86
pizzo	p.90
tagli	p.94
tartan	p.98
tenda	p.102
trapuntino	p.106
treccia	p.110

LA SARTORIA DELLE SUPERFICI

i progetti esclusivi	p.114
consigli di posa	p.124
esposizioni	p.126



World Interior News Award

LA COLLEZIONE

I prodotti 3D SURFACE nascono dal desiderio di rendere decorate le superfici senza limiti di continuità, formando elementi che una volta applicati dialogano l'uno con l'altro riproducendo effetti unici. Grazie al design ricercato e all'utilizzo di materiali appositamente sviluppati, quali soluzioni di malta ceramizzata fibrorinforzata per interni ed esterni, le superfici possono essere impiegate in ogni ambiente.

La collezione è composta varie tipologie di pattern diversi tra loro. È possibile scegliere prodotti il cui effetto è una riproduzione autentica della realtà, oppure superfici astratte frutto della immaginazione e delle tendenze artistiche contemporanee.

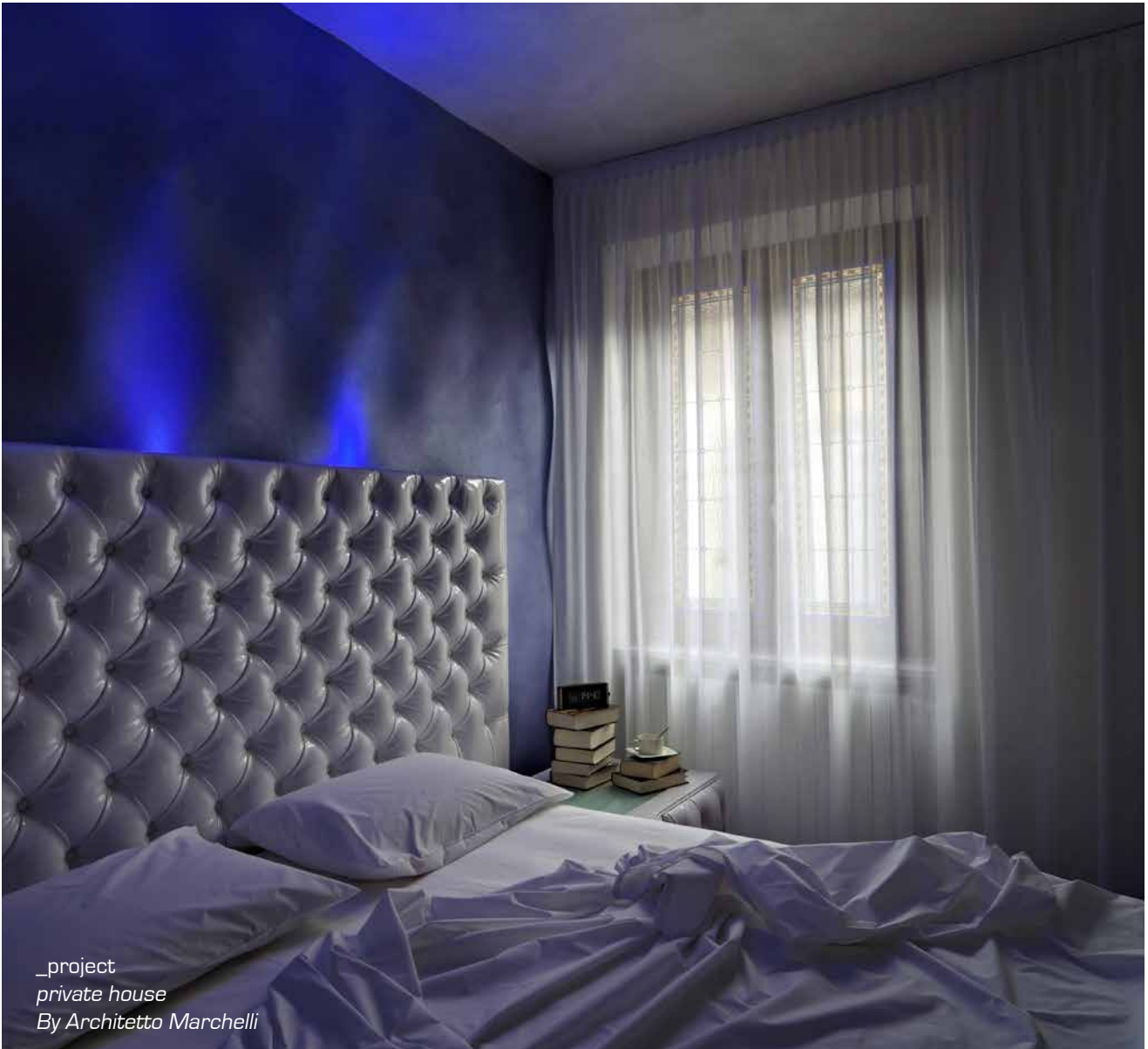
The 3D SURFACE products arise from the desire of obtaining the surfaces decorated without any limit to continuity, creating elements that once applied interact with one another reproducing unique effects.

Thanks to the sophisticated design and the use of materials that have been developed specifically, such as fiber-reinforced ceramic mortar solutions, the surfaces can be used in any kind of space.

The collection is composed of several different patterns. It is possible to choose products having the effect of an authentic reproduction of reality rather than abstract surfaces, result of imagination and contemporary artistic trends.







_project
private house
By Architetto Marchelli

ACQUA

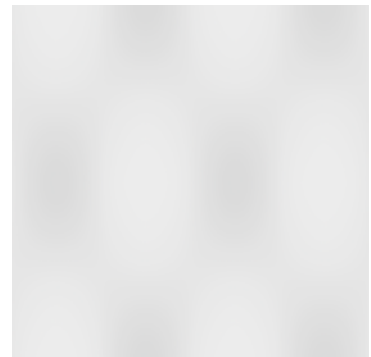
Ispirato al movimento dell'acqua, trasforma ogni ambiente in una esperienza sensoriale.
Inspired by the movement of the water, turns every space in a sensorial experience.

misure del pannello

800x800x30 mm

area 0,64 m²

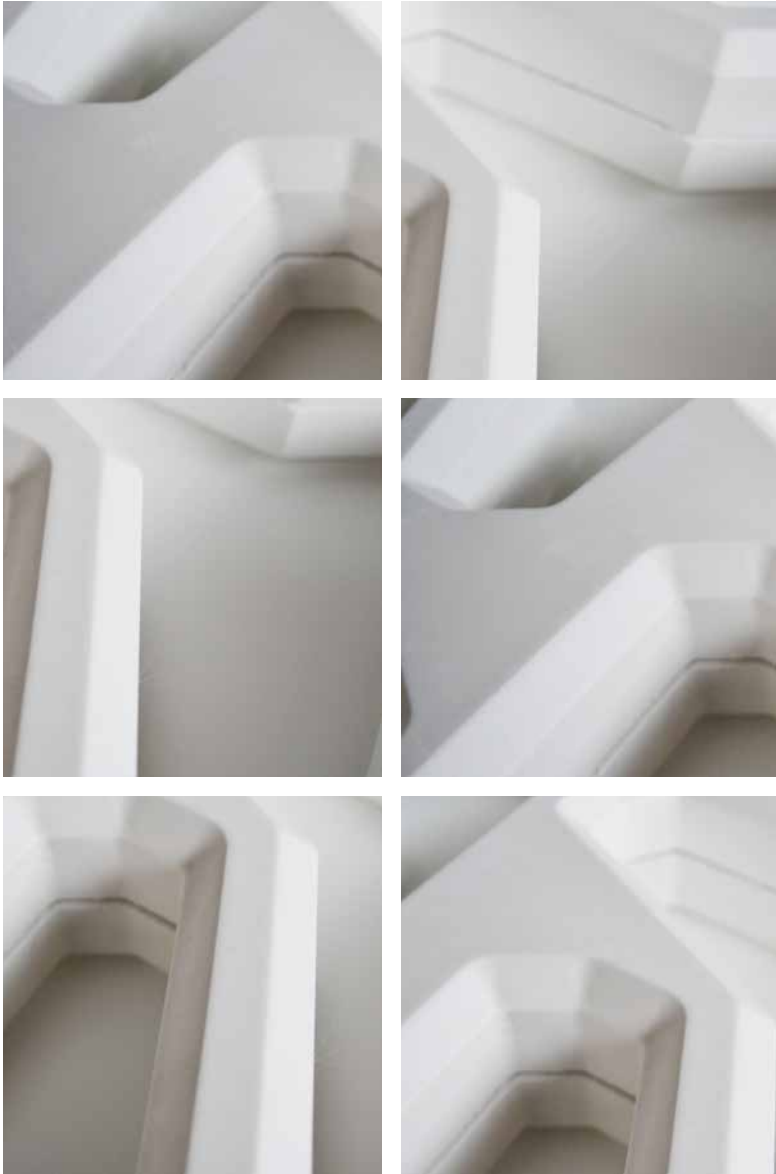
design Jacopo Cecchi











ARABESQUE

Un insieme di fori geometrici traforano la parete formando una elegante soluzione divisoria.

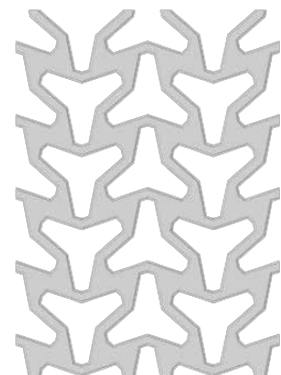
A set of geometric holes creating an elegant openwork partition.

misure del pannello

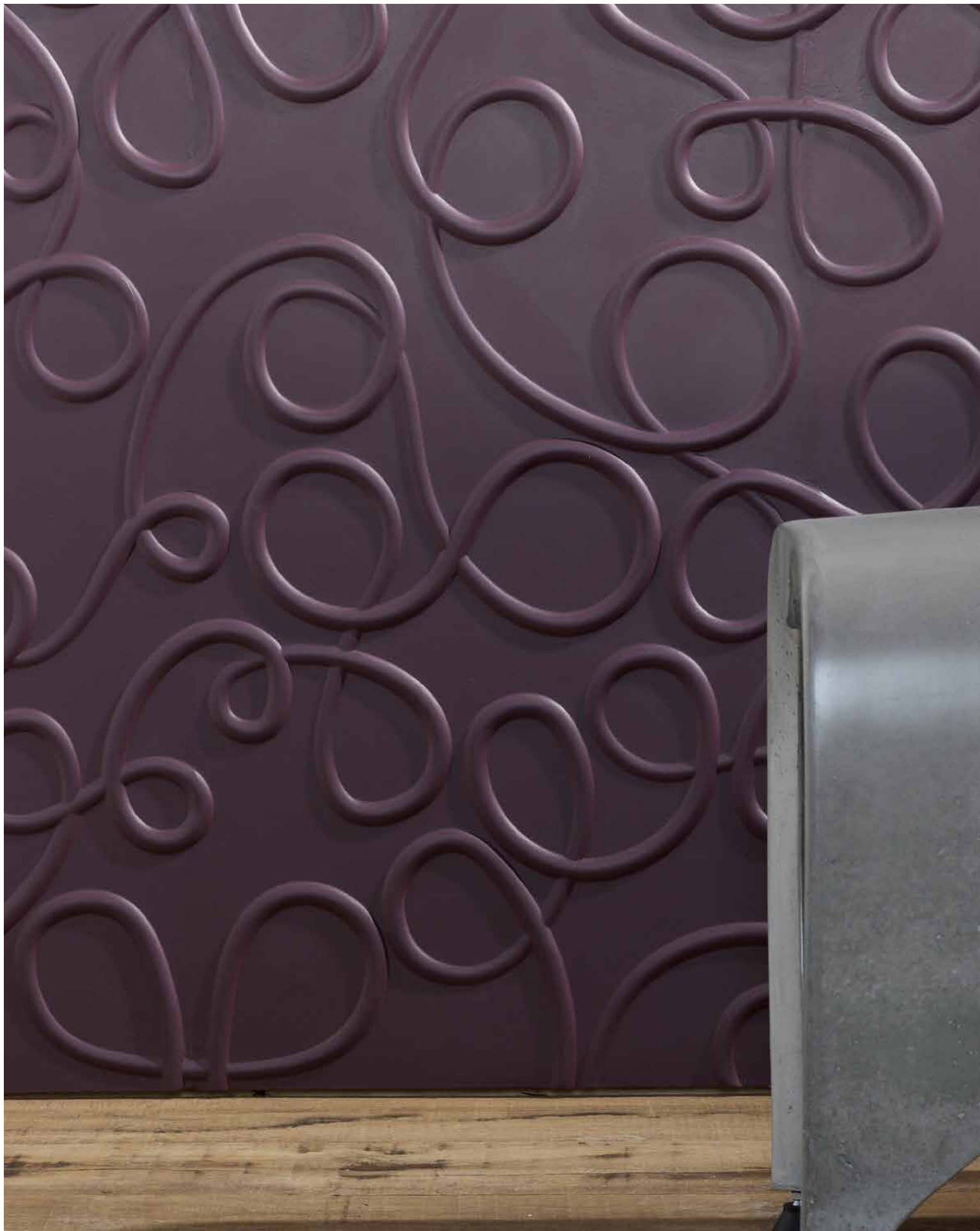
680x950x30 mm

area 0,65 m²

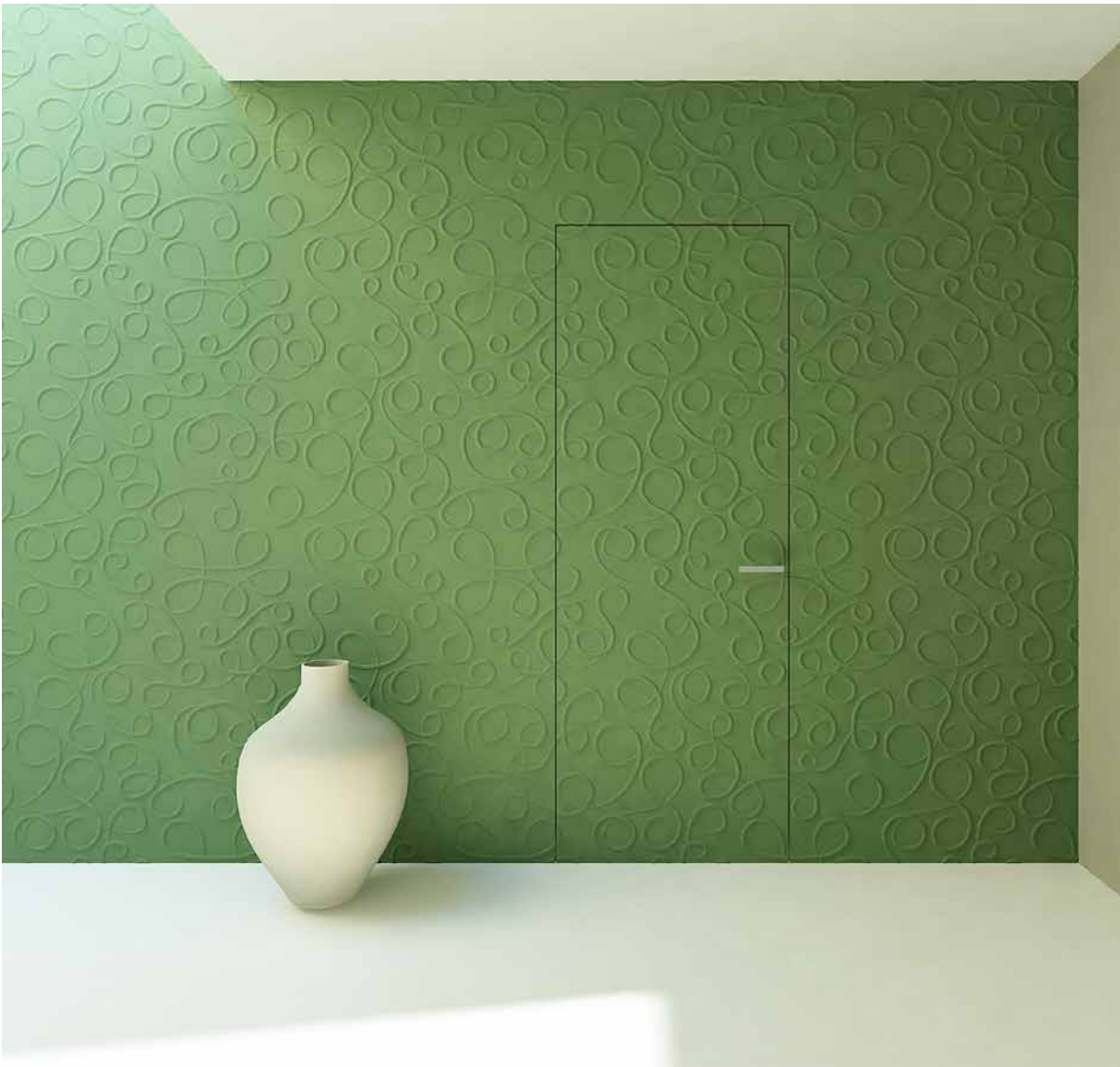
design Jacopo Cecchi











ARIANNA

Un fluido filo continuo si sviluppa a parete,
come armoniche note disperse nel vento.

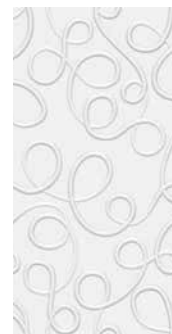
A flowing continuous thread evolving on the
wall like harmonious notes spread by the wind.

misure del pannello

500x1000x20 mm
modulo composto da 2 pannelli A - B

area 0,50 m²

design Jacopo Cecchi

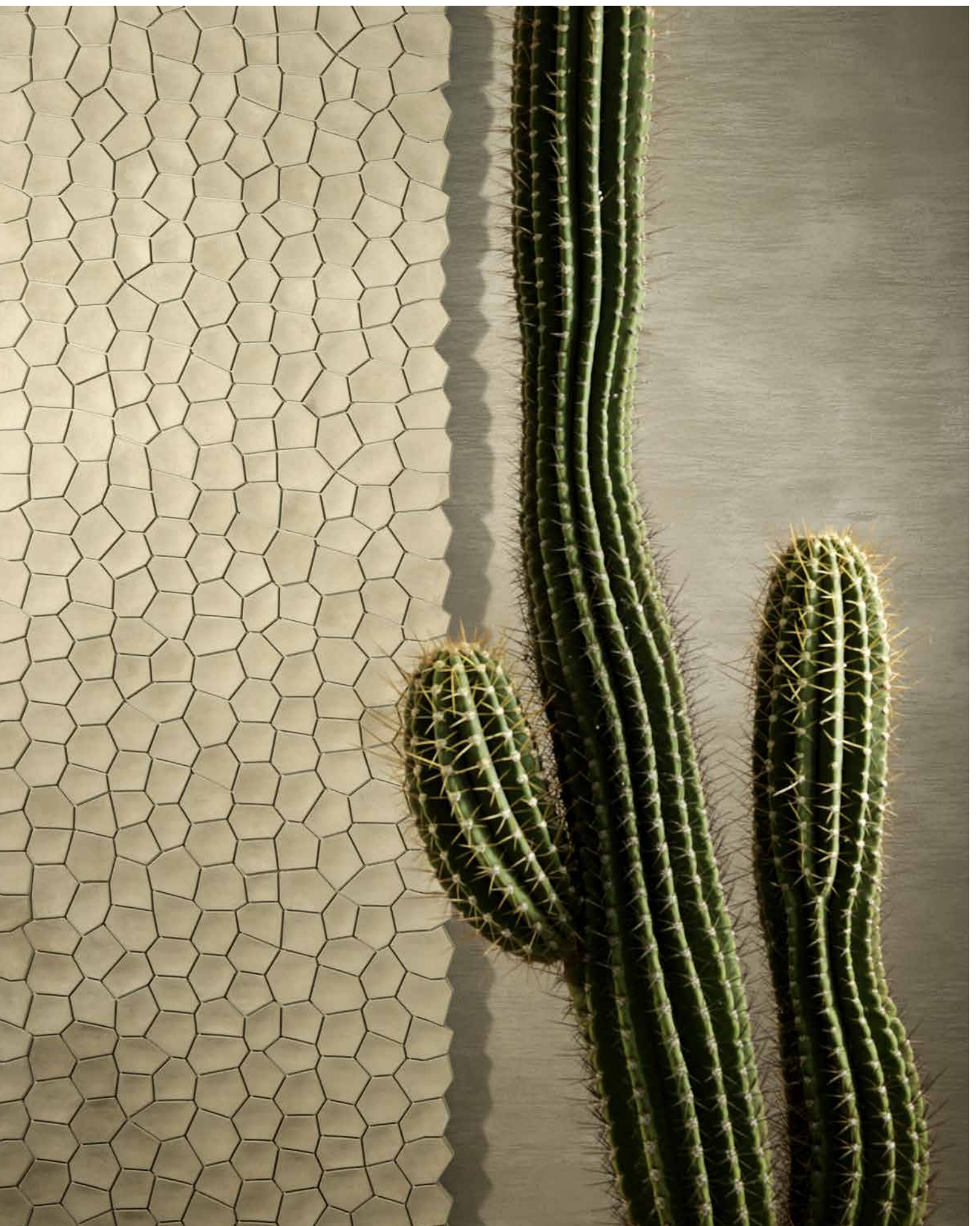


A



B









ARIDO

Un terreno argilloso arso dal sole e scolpito dal vento.

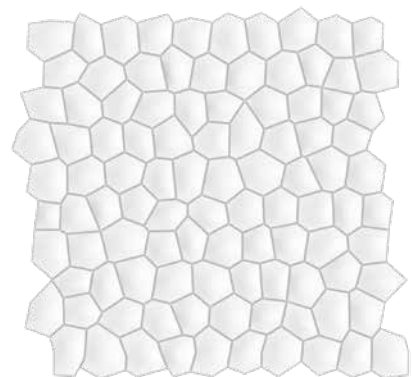
A clay ground burnt by the sun and shaped by the wind.

misure del pannello

1000x1000x15 mm

area 0,86 m²

design Jacopo Cecchi









BAMBOO

Una giungla di bamboo riveste l'architettura circostante.

A bamboo jungle covers all the architectural surroundings.

misure del pannello

700x1000x30 mm

area 0,70 m²

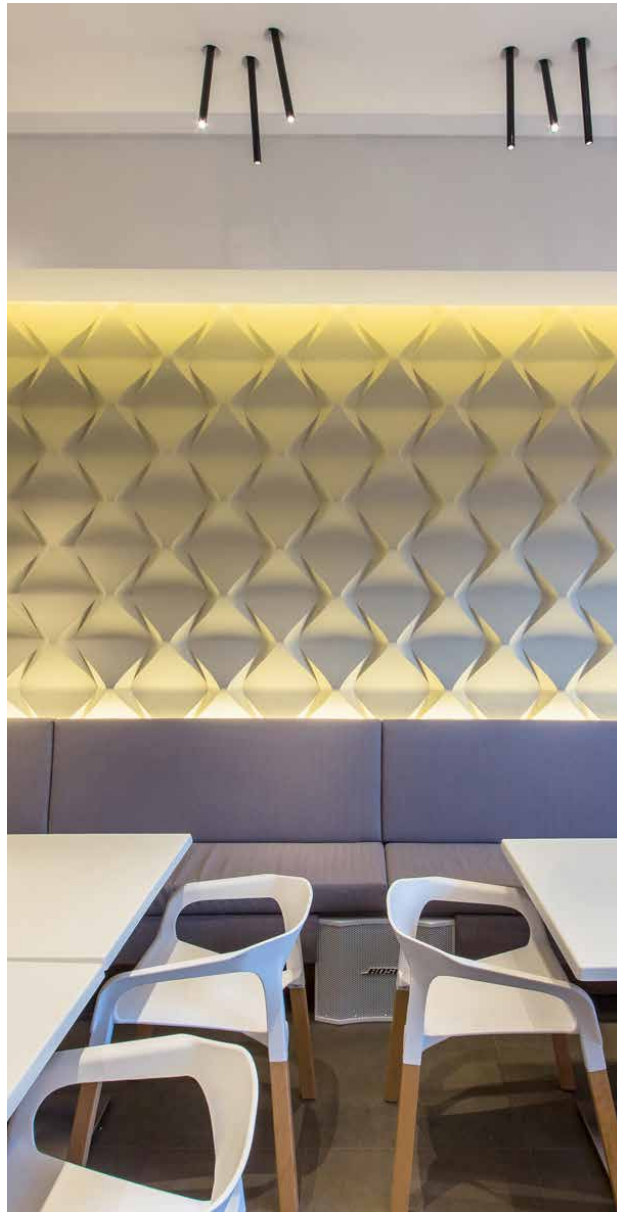
design Jacopo Cecchi











CAOS

Precise e muscolose geometrie emergono dalla parete.

Precise and powerful shapes appear out of the wall.

misure del pannello

SINGOLO
420x600x65 mm

area 0,21 m²

MULTIPLIO
420x1100x65 mm

area 0,42 m²

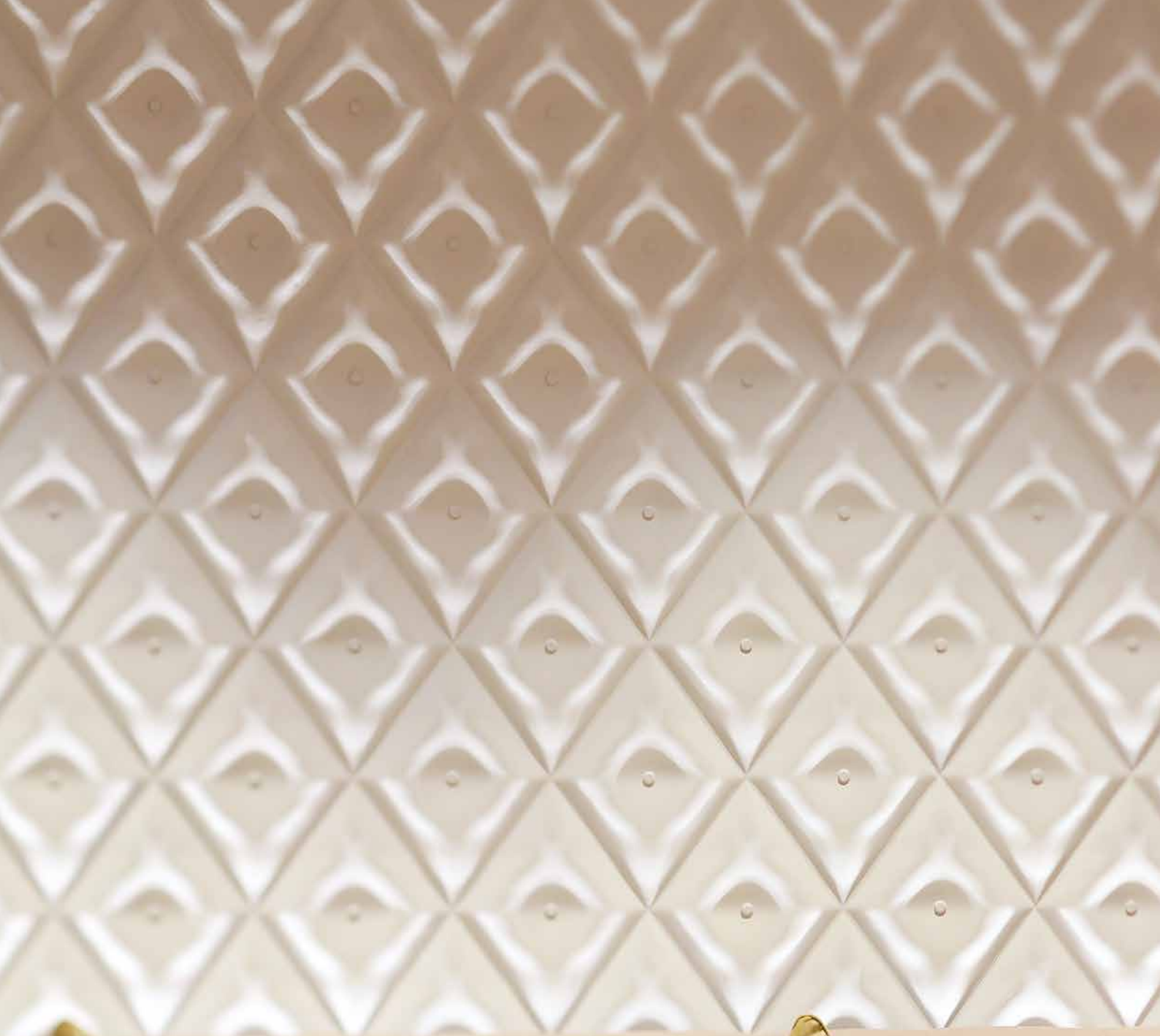
design Jacopo Cecchi



singolo



multiplo



*_project
Selfie Restaurant
by Archpoint*







CAPITONNÉ

Soffici cuscini avvolgono con eleganza ogni spazio.

Soft pillows envelope elegantly every space.

misure del pannello

SINGOLO

600x800x30 mm

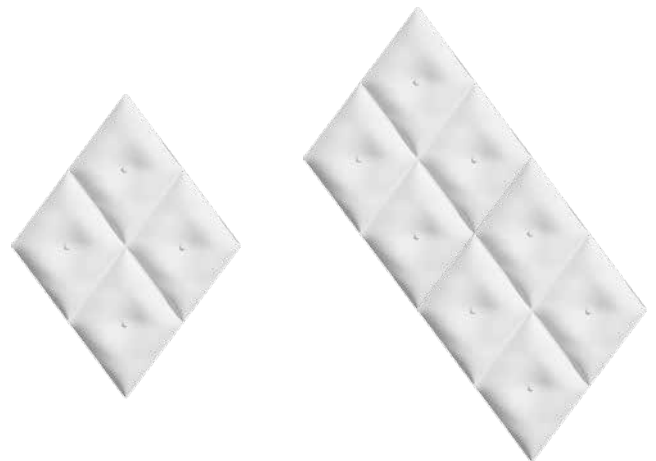
area 0,24 m²

MULTIPLIO

900x1200x30 mm

area 0,48 m²

design Jacopo Cecchi

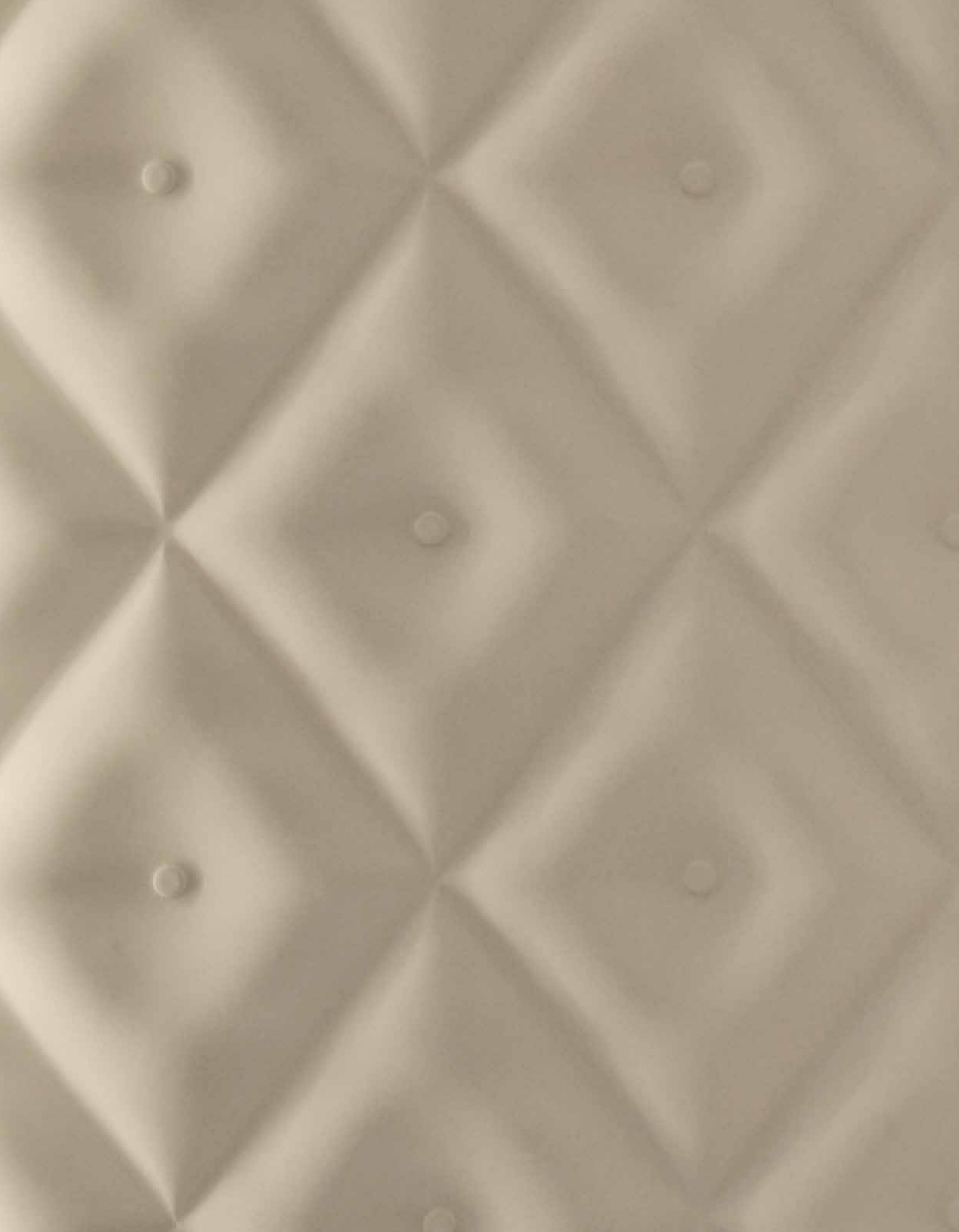


singolo

multiplo









CAPITONNÉ XL

Giganti cuscini avvolgono con eleganza ogni spazio.

Huge pillows envelope elegantly every space.

misure del pannello

600x800x60 mm

area 0,24 m²

design Jacopo Cecchi

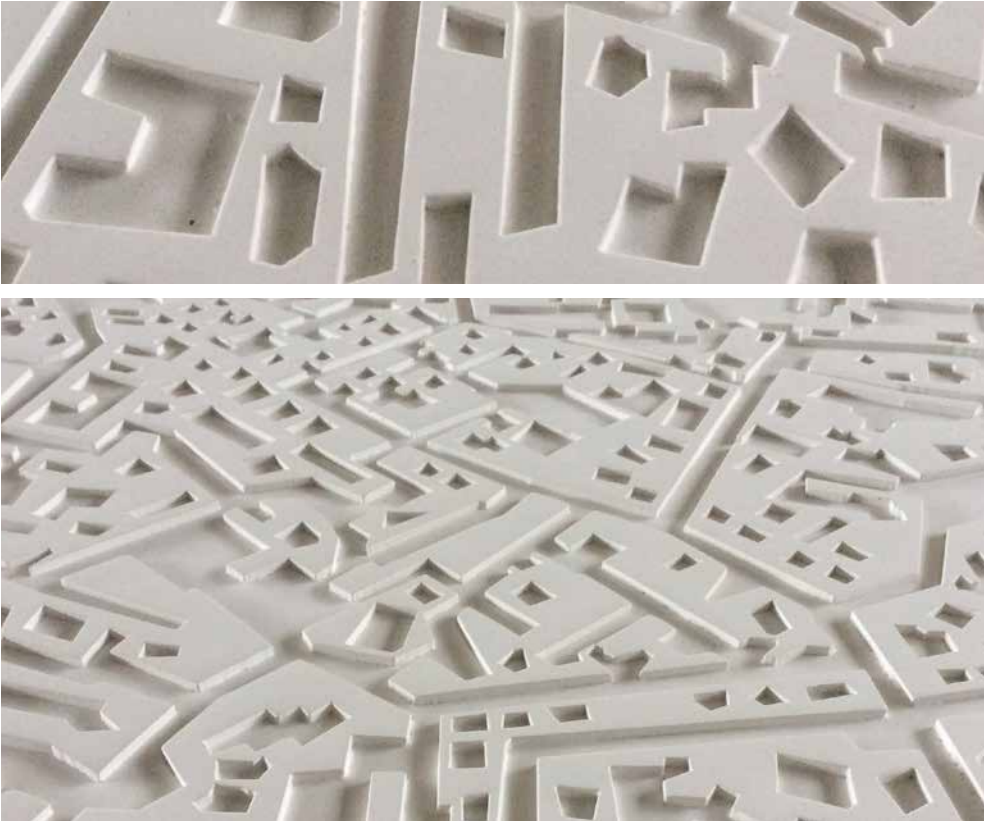




_project
Telecom
by Andrea Castrignano







CITYMAP

Una città utopica caratterizzata da una babele di strade in cui perdersi.

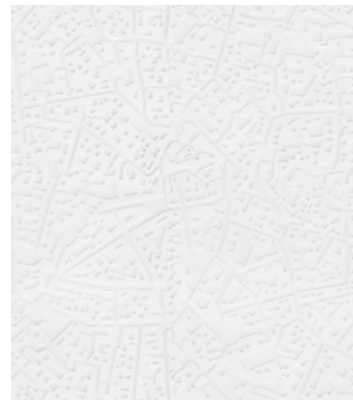
An utopian city characterized by a babel of streets to get lost.

misure del pannello

850x1000x15 mm

area 0,85 m²

design Andrea Castrignano









*_project
HENKO sushi restaurant
by Jacopo Cecchi*

DESERTO

Come onde di sabbia mosse dal
vento.
As sand waves moved by the wind.

misure del pannello

1200x520x20 mm

area 0,62 m²

design Jacopo Cecchi











GARDEN

Uno stilizzato giardino rampicante avvolge le pareti.

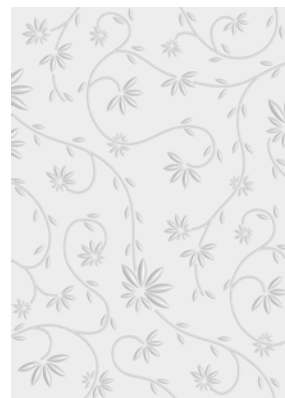
A stylized climbing garden enveloping the walls.

misure del pannello

880x1230x20 mm
modulo composto da 2 pannelli A - B

area 1,08 m²

design Jacopo Cecchi

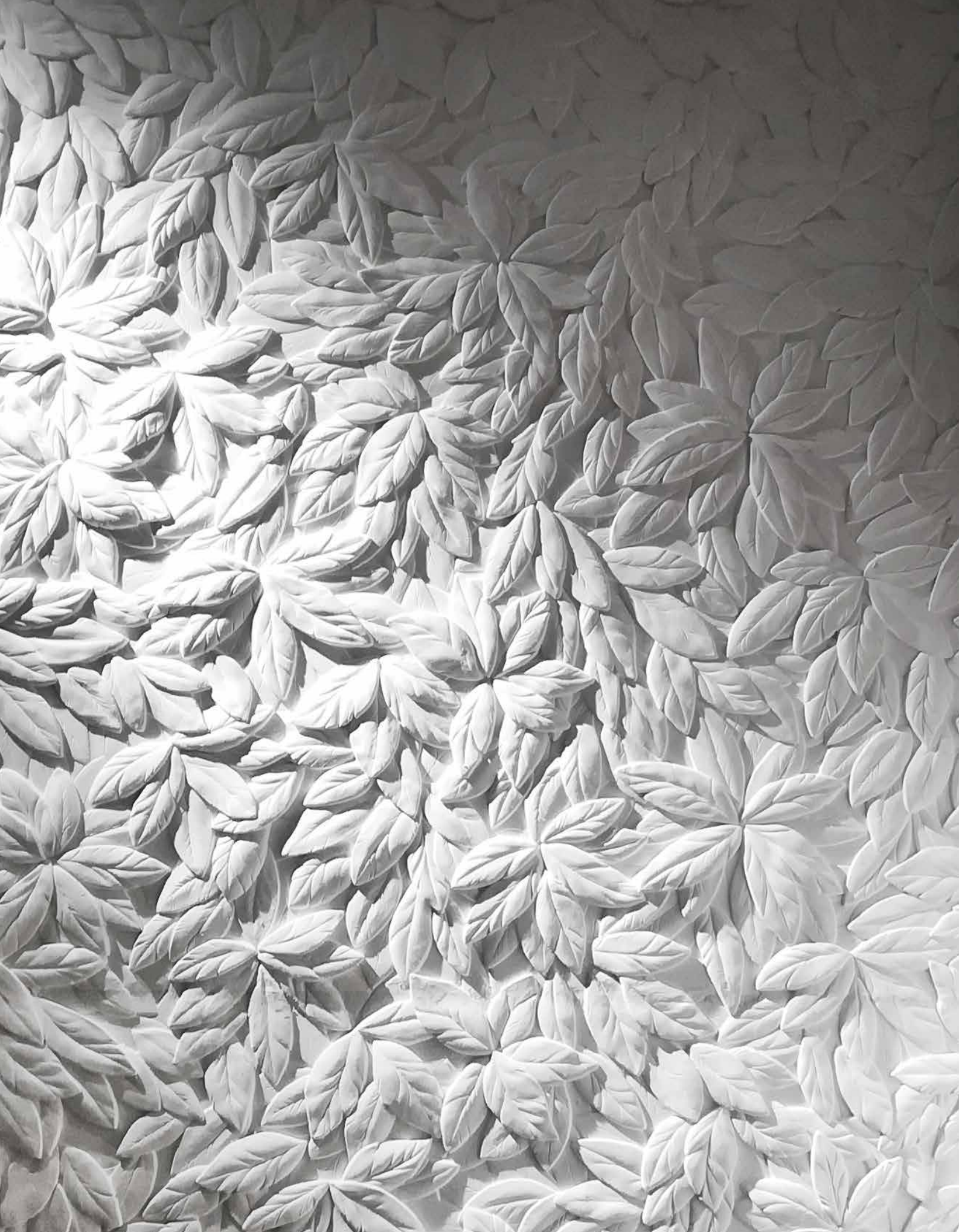


A



B









GIARDINO DI BOBOLI

Un elegante bassorilievo del celebre giardino fiorentino.
An elegant bas-relief from the famous Florentine garden.

misure del pannello

570x700x15 mm

area 0,40 m²

design Jacopo Cecchi





_project
Residenza Privata
by Oranen & Turklin



INTERIOR PORTRAITS





MANAUS

Avolti da una rigogliosa foresta pluviale.
Enveloped in a lush rainforest.

misure del pannello

800x800x20 mm

area 0,64 m²

design Jacopo Cecchi

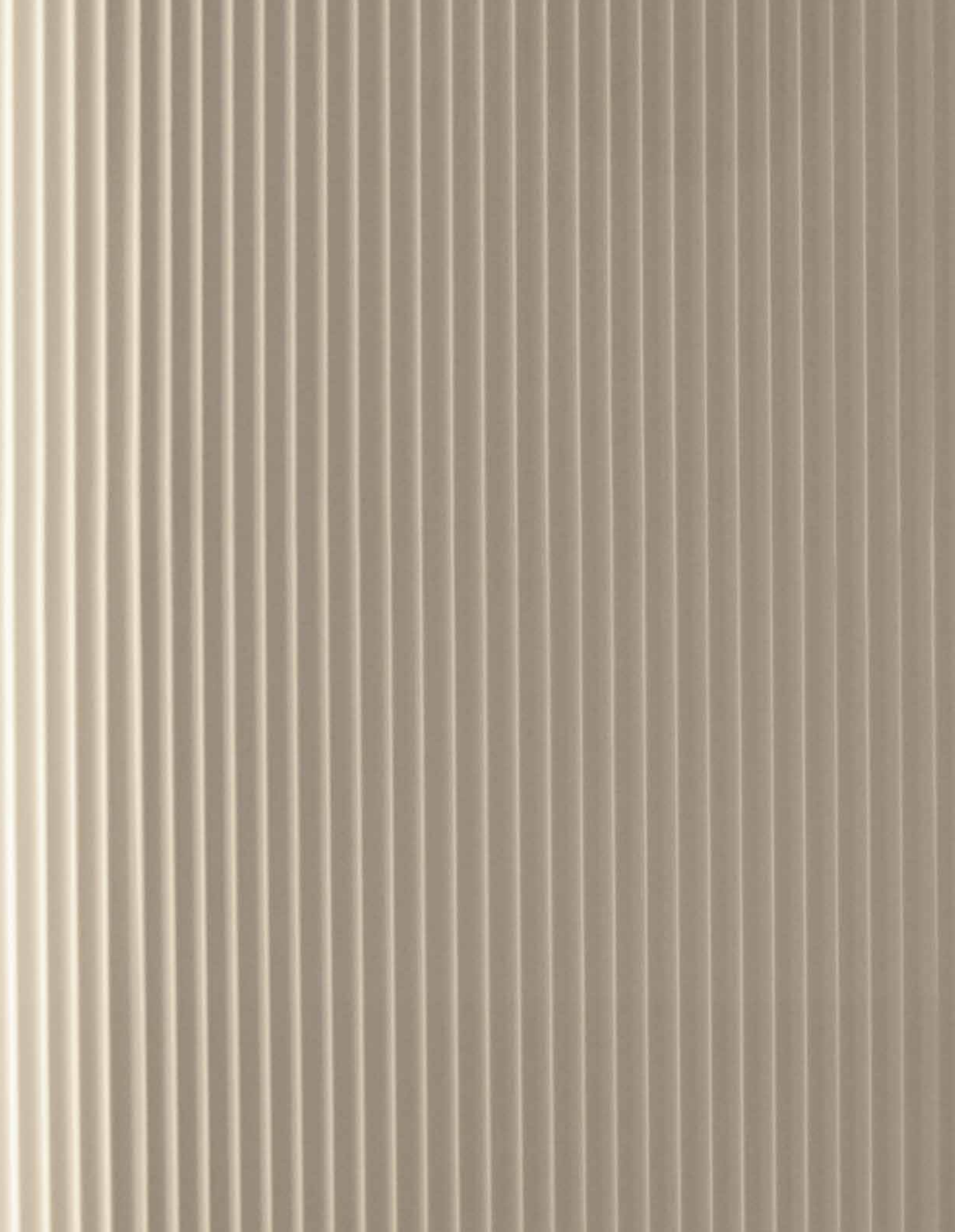




project
T'a Milano
by Vincenzo de Cotiis









MILLERIGHE CLASSICO

Un elegante susseguirsi di mille righe avvolgono lo spazio.

An elegant succession of thousand lines envelops the space.

misure del pannello

MC L 150
500x1500x20 mm

area 0,75 m²

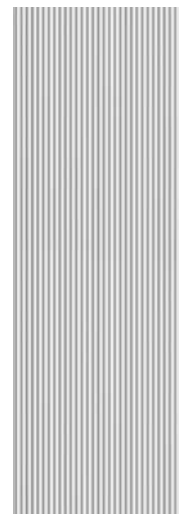
MC L 219
500x2190x20 mm

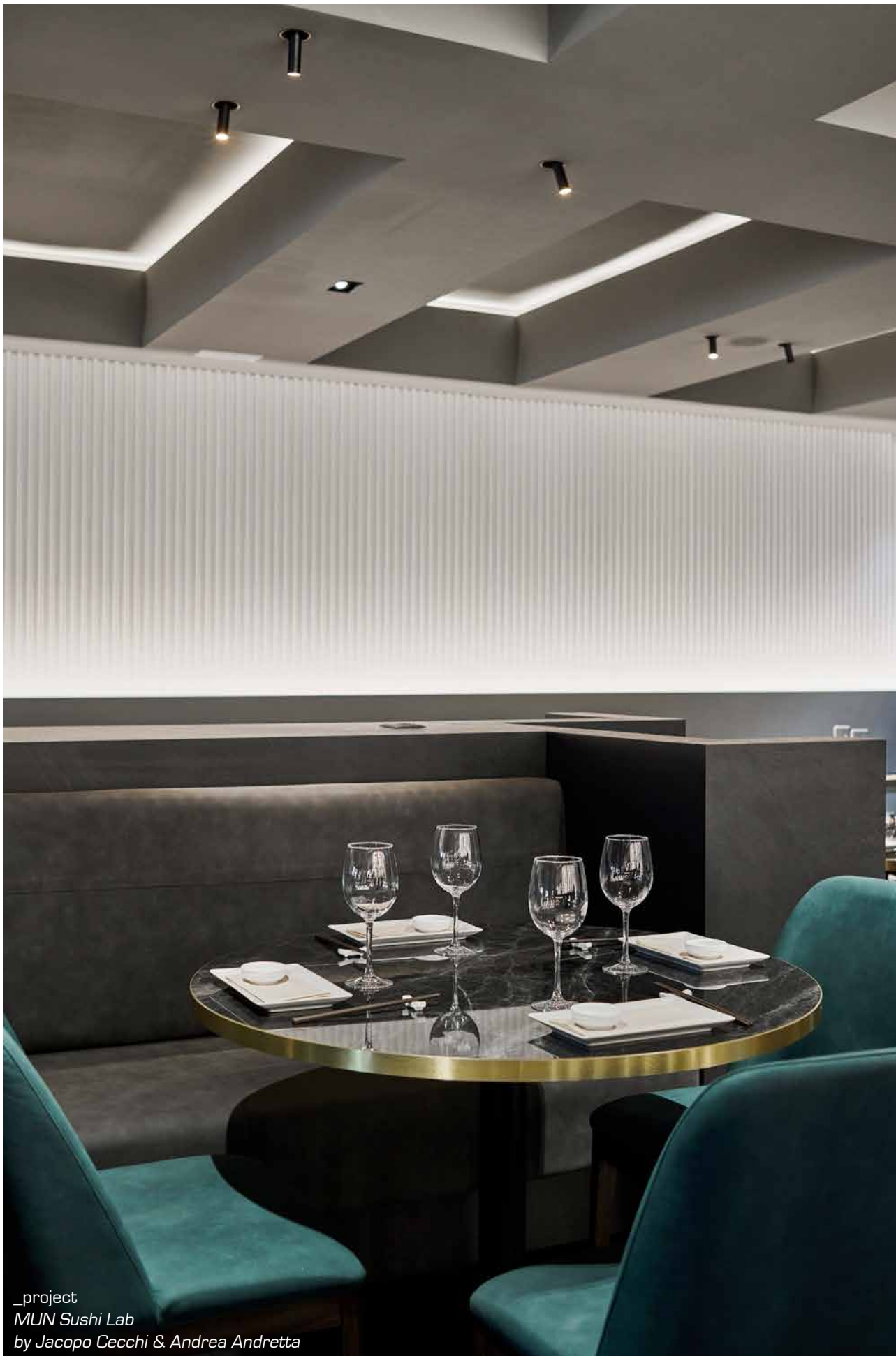
area 1,10 m²

MC L 230
500x2300x20 mm

area 1,15 m²

design Jacopo Cecchi

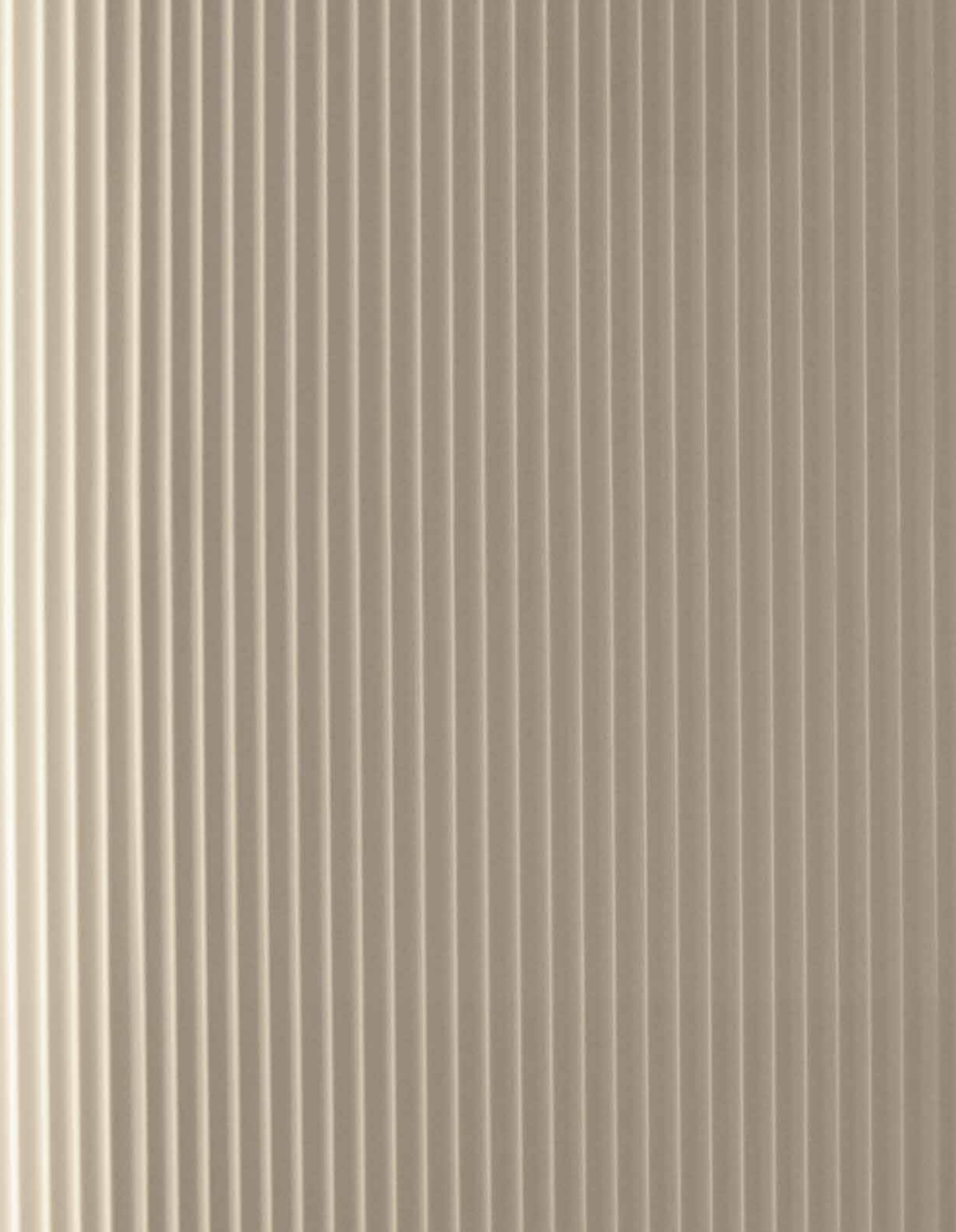




_project
MUN Sushi Lab
by Jacopo Cecchi & Andrea Andretta









MILLERIGHE CLASSICO XL

Un elegante susseguirsi di mille righe avvolgono lo spazio.

An elegant succession of thousand lines envelops the space.

misure del pannello

400x1460x40 mm

area 0,58 m²

design Jacopo Cecchi











MILLERIGHE SPIGATO

Mille righe si intersecano tra loro alternate come spighe.

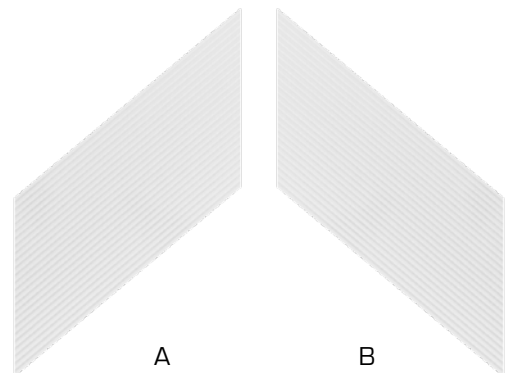
Thousand lines intersecting one another like ears.

misure del pannello

500x1500x20 mm
modulo composto da 2 pannelli A - B

area 0,54 m²

design Jacopo Cecchi











NASTRI

Morbidi nastri si intrecciano e si avvolgono armoniosi.

Ribbons intertwine and wrap harmoniously.

misure del pannello

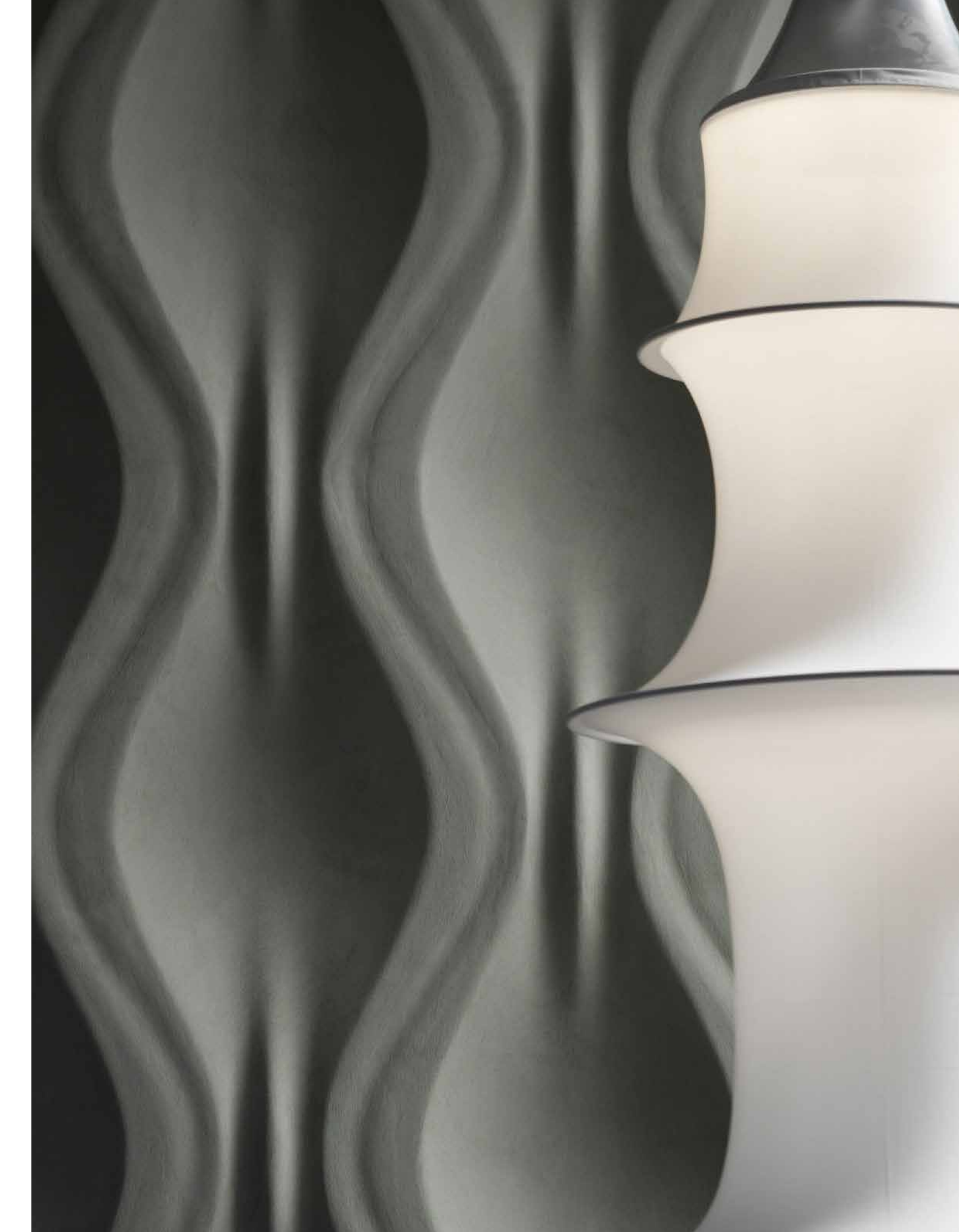
700x860x30 mm

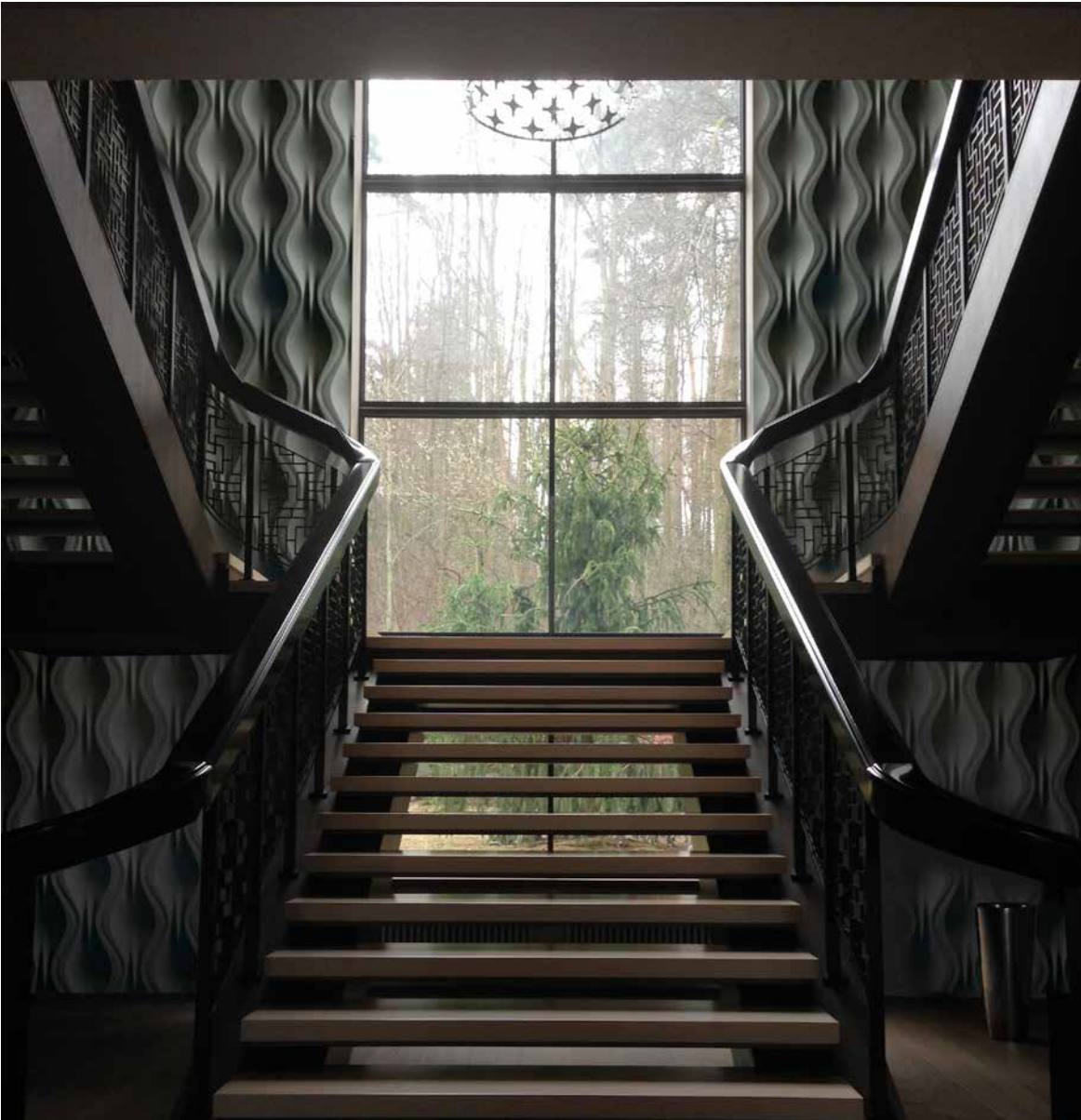
area 0,60 m²

design Jacopo Cecchi









ONDA

Leggere curve si muovono come sabbia in una clessidra.

Light curves moving like sand in a hourglass.

misure del pannello

SINGOLO

360x1050x35 mm

area 0,26 m²

MULTIPLO

600x1050x35 mm

area 0,52 m²

design Jacopo Cecchi



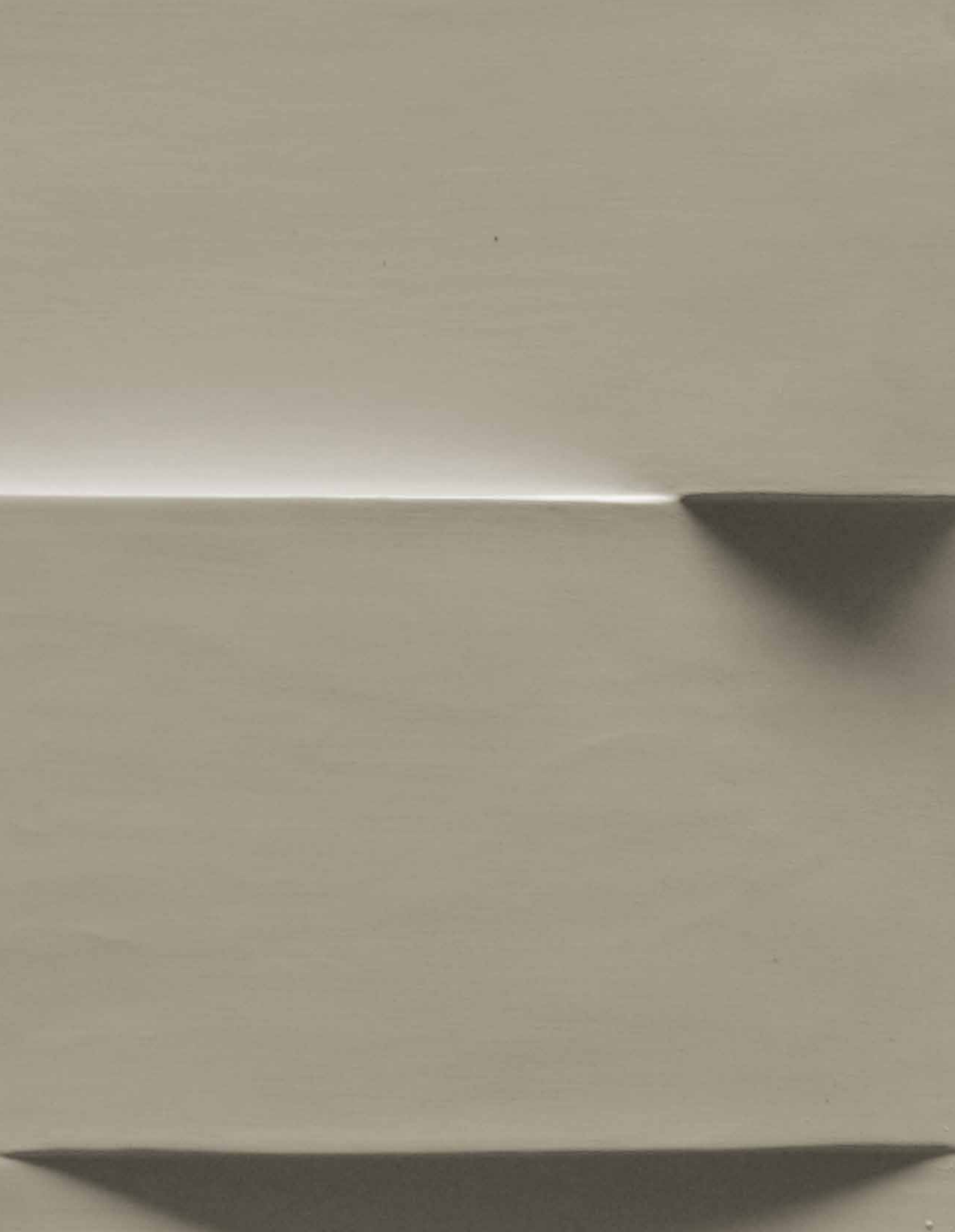
singolo



multiplo









ONDALUNGA

Un piacevole moto ondoso alternato si sviluppa in verticale.

An alternating pleasing wave motion develops vertically.

misure del pannello

1220x360x40 mm

area 0,44 m²

design Jacopo Cecchi









PIEGA

Come un morbido telo la parete si deforma, formando pieghe armoniose.

As a soft tissue the wall changes its shape creating harmonic folds.

misure del pannello

SINGOLO

600x600x40 mm

area 0,36 m²

MULTIPLO

1200x600x40 mm

area 0,72 m²

design Jacopo Cecchi



singolo

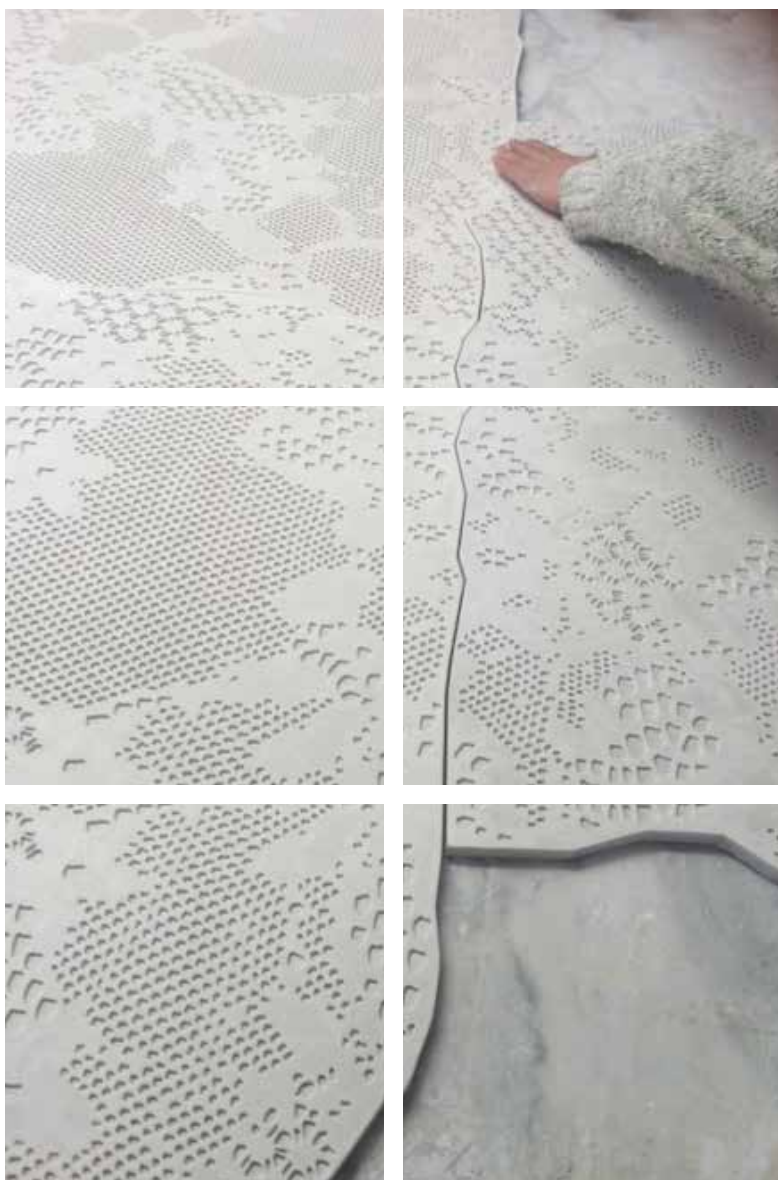


multiplo









PIZZO

Come un tessuto lavorato a mano, dal sapore antico ma al contempo attuale.

Like a hand-made fabric, with an ancient flavor and at the same time contemporary.

misure del pannello

950x1000x15 mm

area 0,88 m²

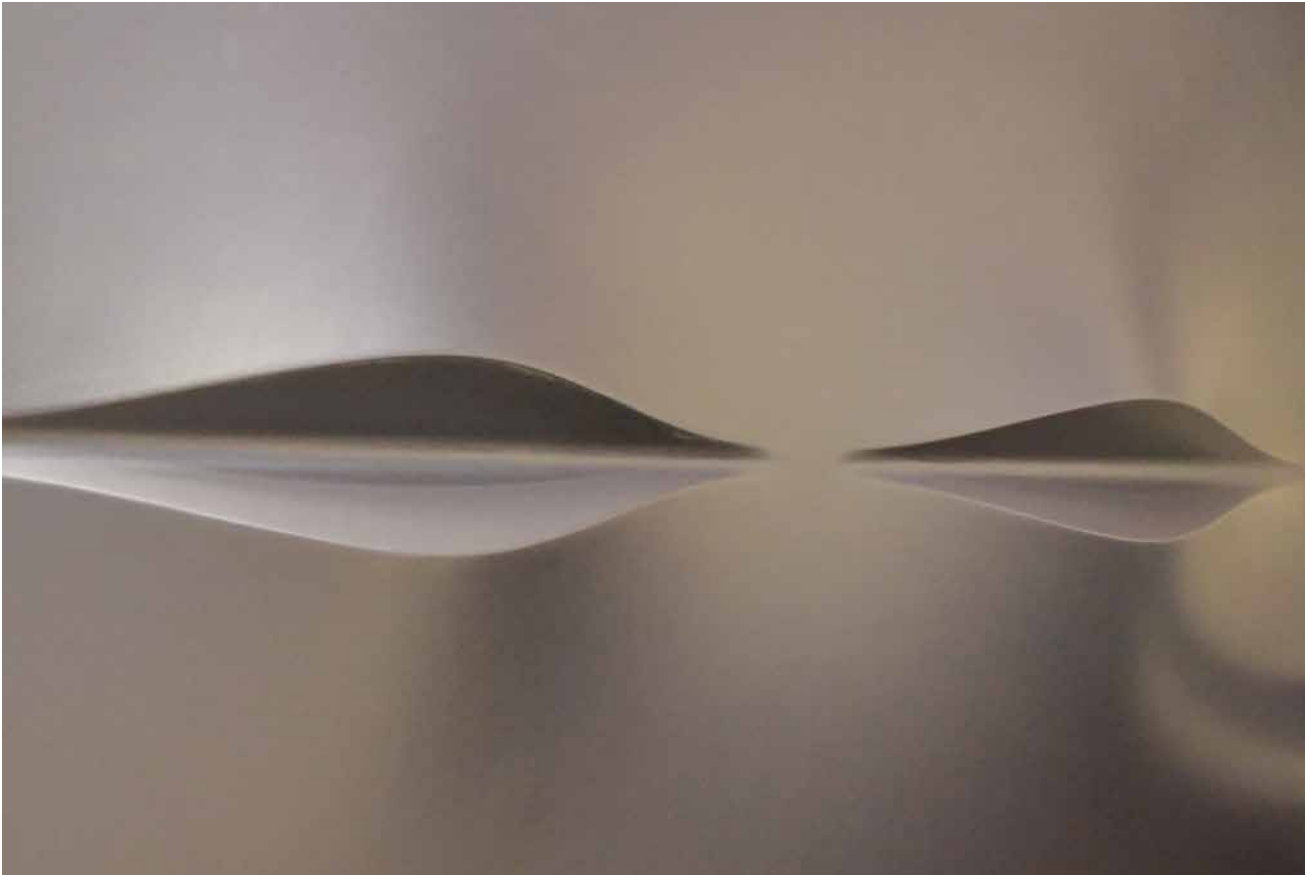
design Jacopo Cecchi











TAGLI

Profondi tagli squarciano il muro.
Deep cuts rending the wall.

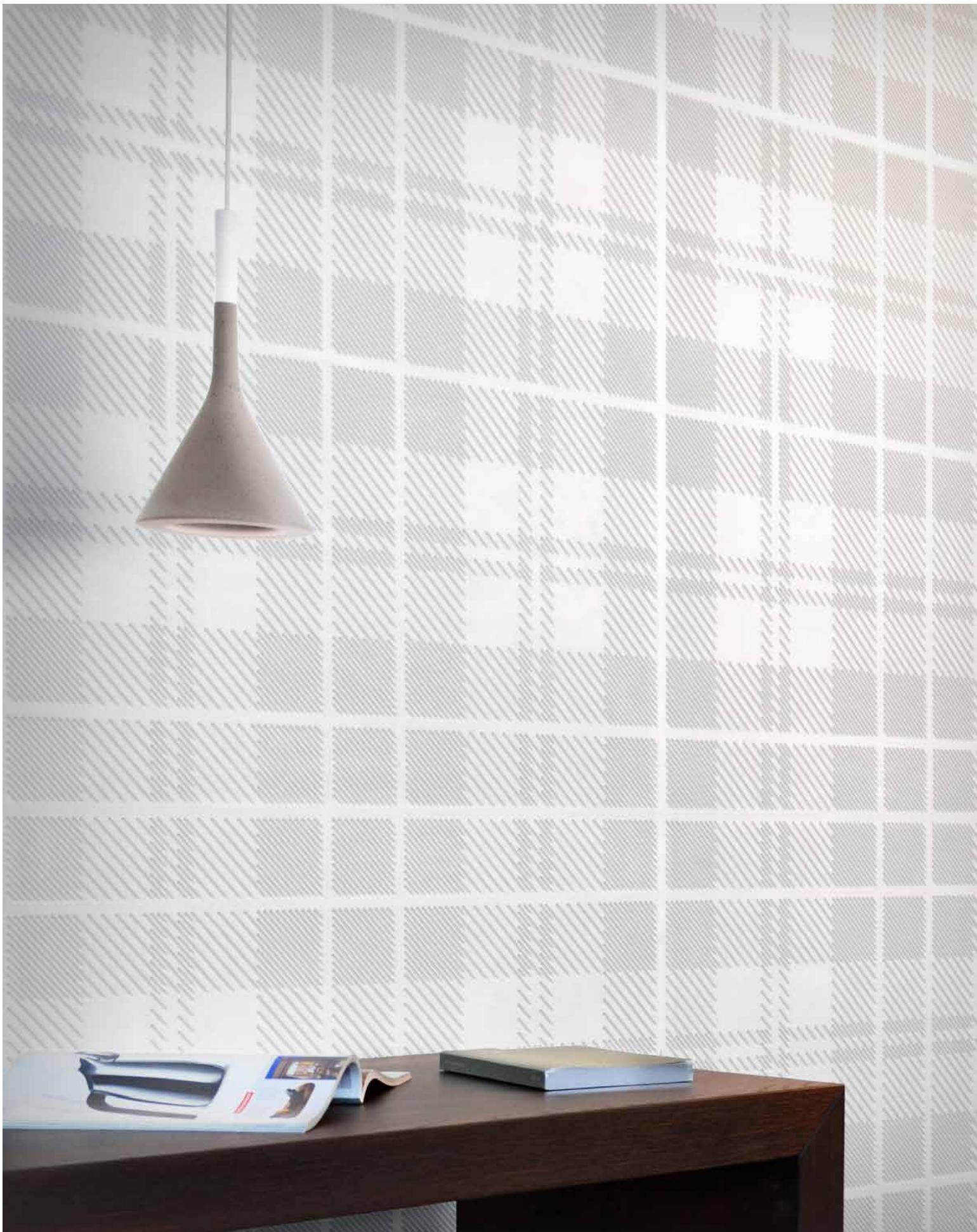
misure del pannello

1000x500x70 mm

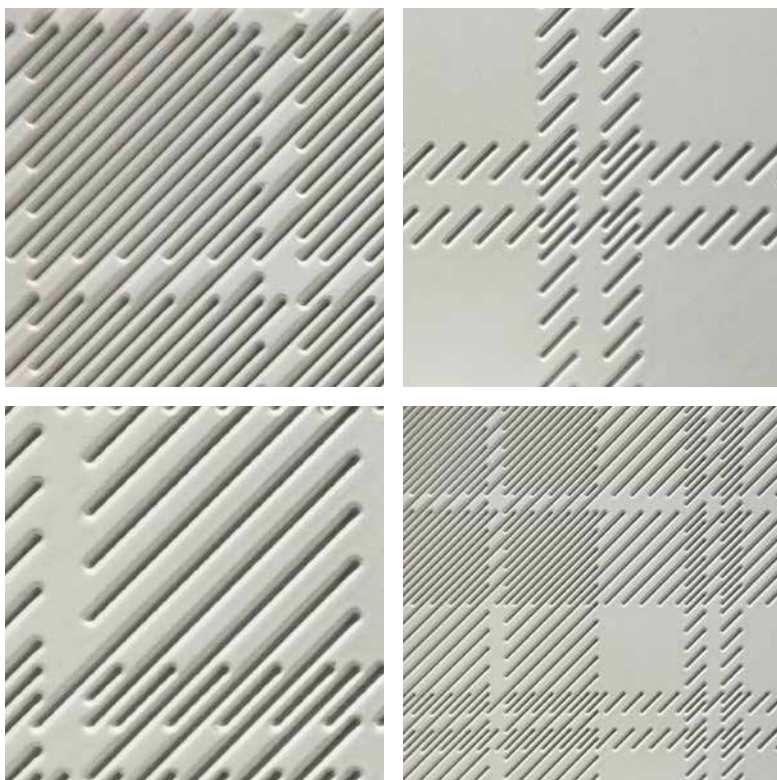
area 0,50 m²

design Jacopo Cecchi









TARTAN

Un sottile tessuto si intreccia creando solchi sulla materia.

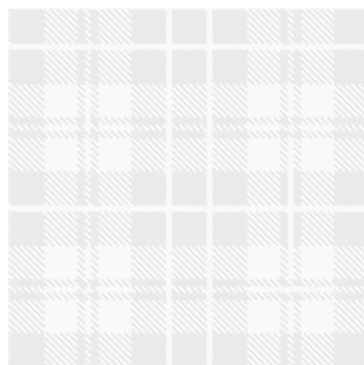
A thin tissue intertwines creating grooves in the matter.

misure del pannello

810x810x15 mm

area 0,66 m²

design Jacopo Cecchi









_project
Holiday Inn Gare de l'est



TENDA

Un solido tendaggio si sviluppa, formando fluidi e sinuosi movimenti.

A developing of solid curtains creating flowing and windy movements.

misure del pannello

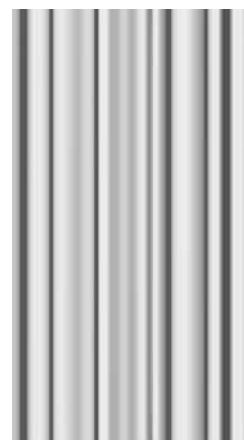
TL 124
700x1240x50 mm

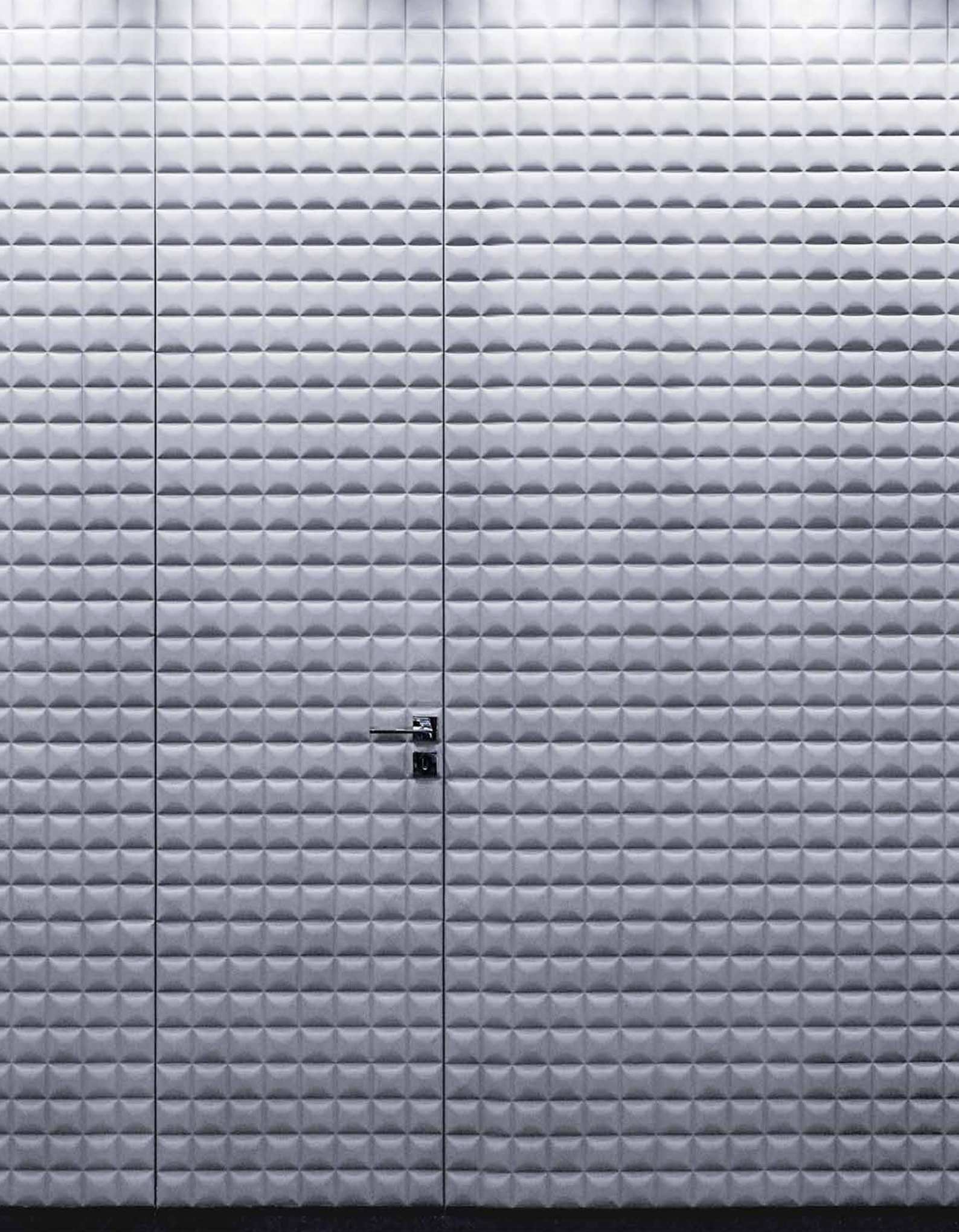
area 0,87 m²

TL 150
700x1500x50 mm

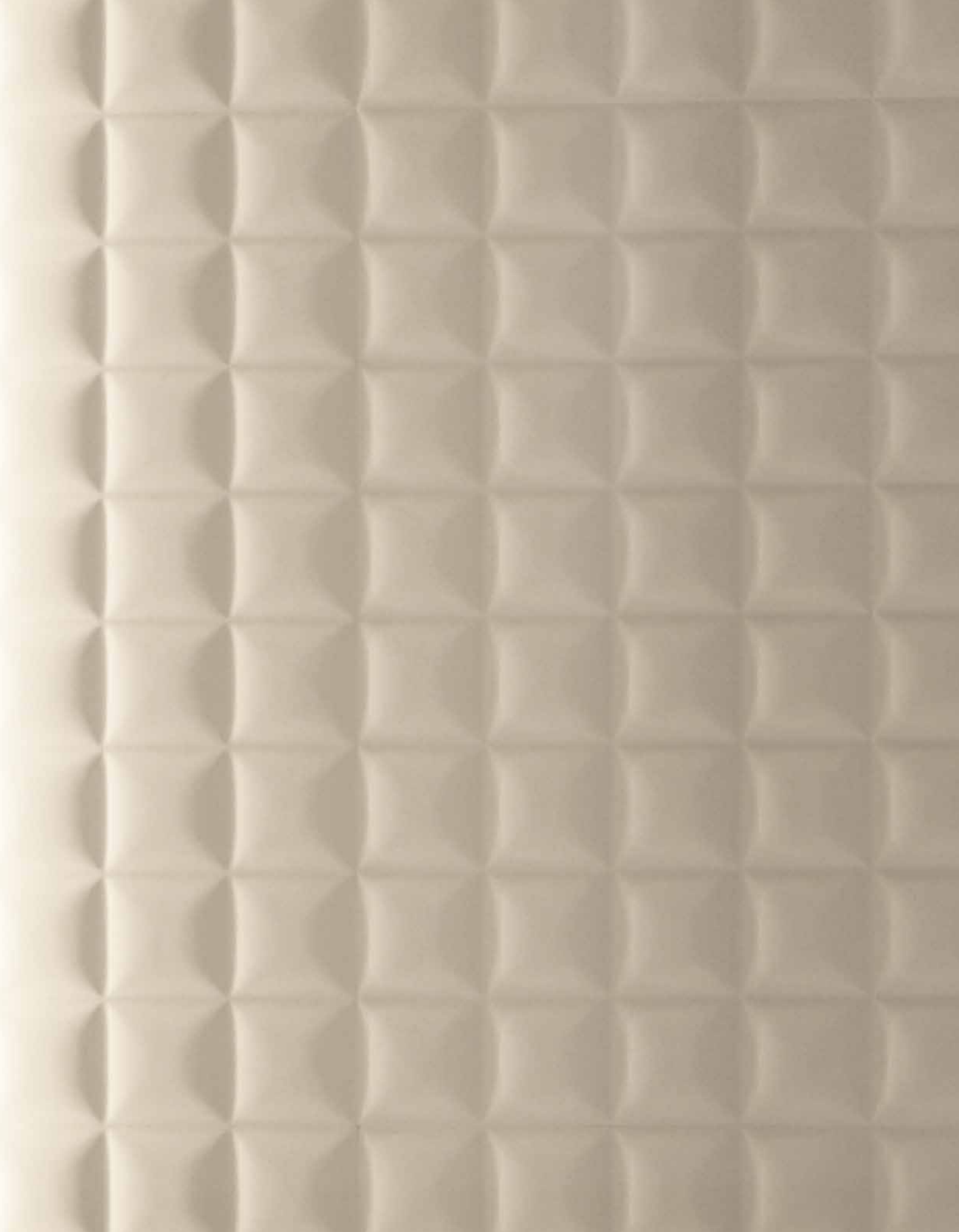
area 1,05 m²

design Jacopo Cecchi











_project
Liu Jo

TRAPUNTINO

Una soffice parete trapuntata riscalda e arrotonda l'architettura.

A soft quilted wall warms up and smooths out the architecture.

misure del pannello

SINGOLO

300x600x20 mm

area 0,18 m

MULTIPLO

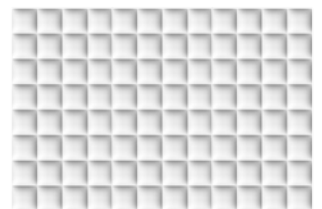
900x600x20 mm

area 0,54 m²

design Jacopo Cecchi



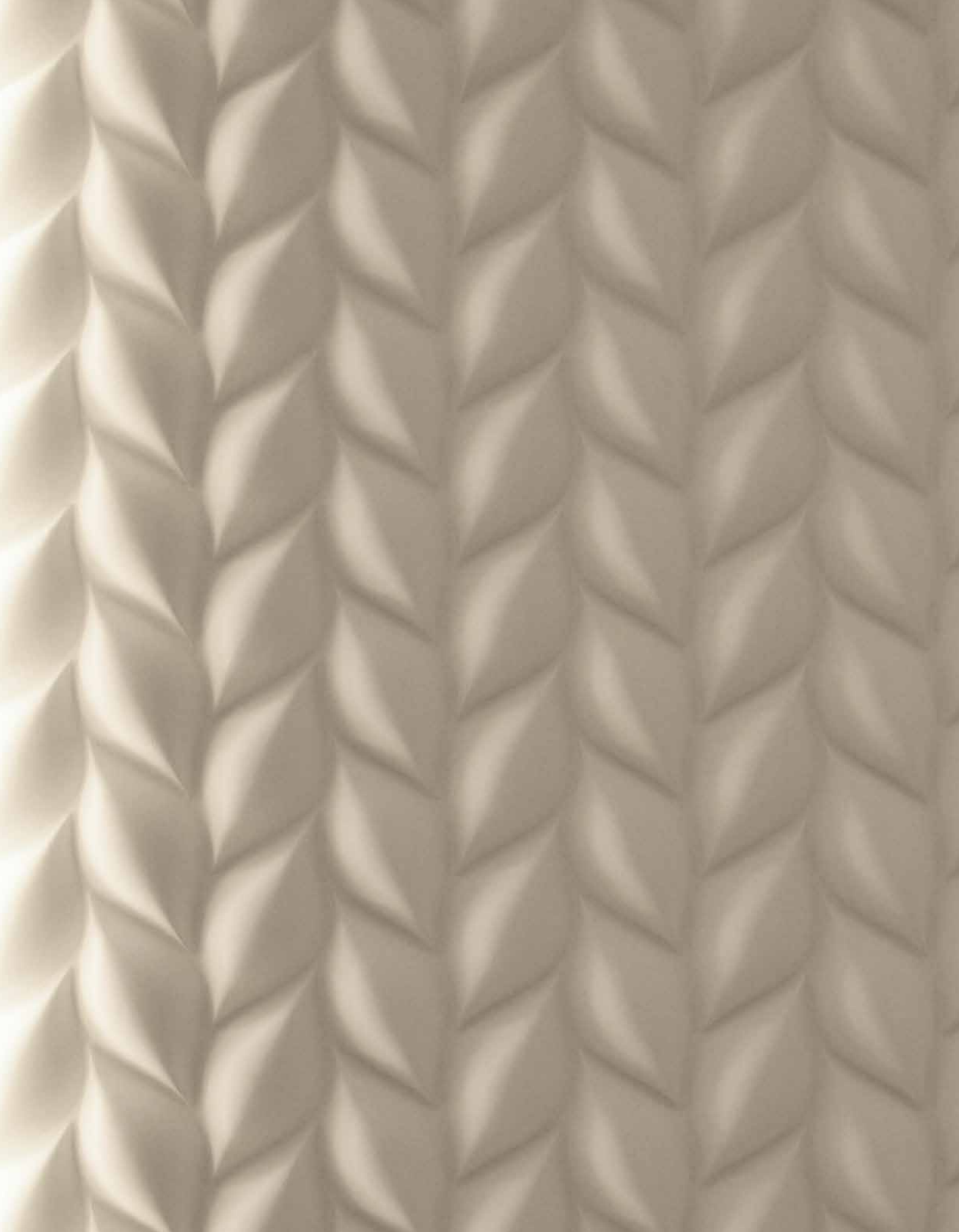
singolo



multiplo









TRECCIA

La parete si deforma e si attorciglia come una treccia.

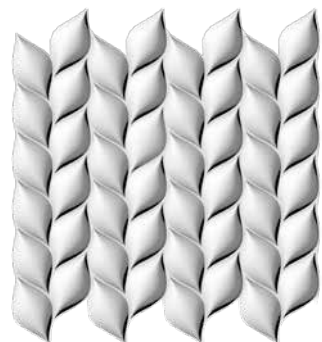
The wall warps and intertwines like a twist.

misure del pannello

740x810x40 mm

area 0,52 m²

design Jacopo Cecchi



SARTORIA DELLE SUPERFICI

La possibilità di impiego in ogni ambiente, grazie allo sviluppo di speciali materiali ceramizzati, permette al progettista di pensare e concepire soluzioni di ogni genere.

La posa dei prodotti è semplice ed avviene mediante incollaggio; stuccate le giunture le superfici assumono un aspetto fluido e continuativo. I prodotti si esaltano con la luce, gli spessori si nascondono dando spazio alle ombre.

La superficie si anima.

3D SURFACE nasce con la volontà di sviluppare prodotti su richiesta, in modo da permettere ad ogni progettista di rendere scolpita la propria idea.

The possibility of using the surfaces in any kind of space, thanks to the development of special ceramic materials, allows the project manager to think and develop every kind of solution.

The laying of the tiles is very simple and carried out by sticking them; once the connections between the tiles are plastered the surface appears smooth and continuous. The products are enhanced by light, the thickness gives space to shadows.

The surface comes alive.

3D SURFACE was born with the intent of developing products on demand in order to give the project managers the opportunity of carving their idea.

I PROGETTI ESCLUSIVI

Siamo orgogliosi di mettere a disposizione tutta la conoscenza e la competenza maturata per dare forma e materia a nuove idee e che ha permesso di realizzare nel corso degli anni importanti progetti esclusivi.

We are proud to make our knowledge and gained expertise available to give shape and matter to new ideas. This has given us the opportunity of achieving over the years important exclusive projects.





CAFÈ ROYAL - Form
Hotel



MAX MARA - Midollino
Retail





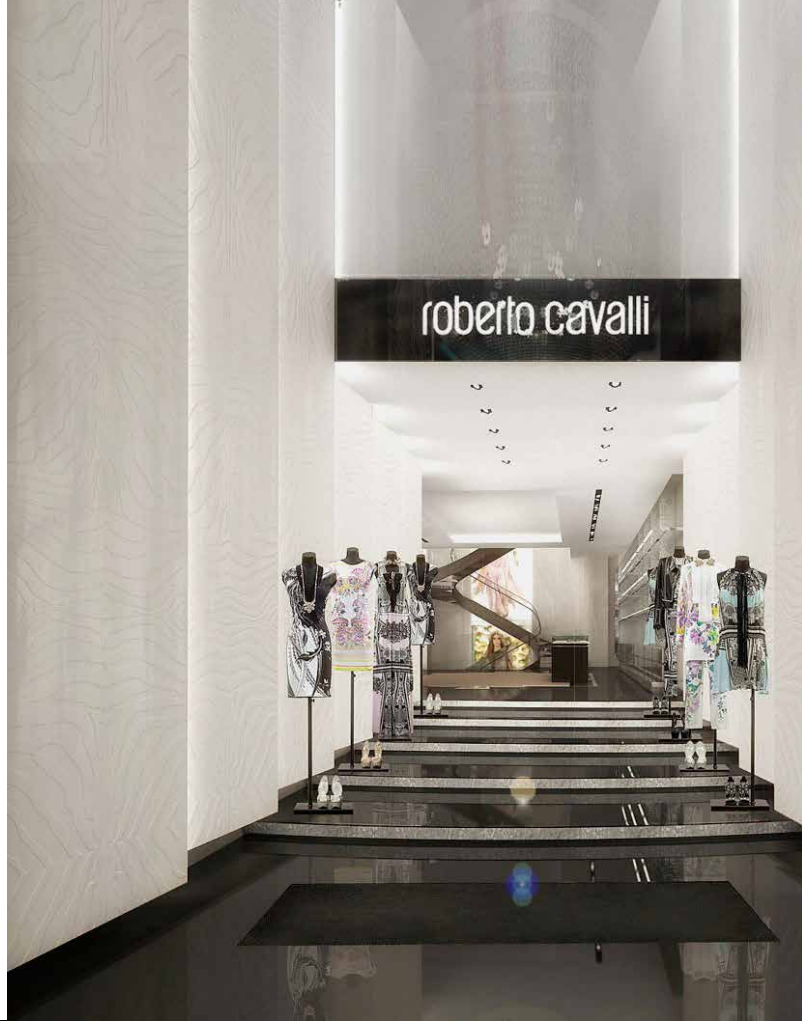
CORREOS - Buste
Post Office



TWIN-SET - Lace
Retail



ROBERTO CAVALLI - Animalier
Retail





LUISAVIAROMA - Cretto
Retail

A TRIBUTE TO GIORGIO ARMANI





OVS - Ovs
Retail



CONSIGLI DI POSA

I prodotti 3D SURFACE sono rivestimenti per interni ed esterni.

I prodotti nascono grezzi, ovvero privi di verniciatura. Questo permette in fase di montaggio di ripristinare ogni imperfezione o scheggiatura che può avvenire durante il trasporto, la movimentazione in cantiere o il montaggio stesso.

La posa in opera avviene tramite incollaggio e fissaggio meccanico con viti e tasselli.

I sottofondi idonei al montaggio dei prodotti sono:

pareti in muratura intonacate.

pareti in cartongesso con doppia lastra.

qualsiasi parete che non sia rivestita di materiale soggetto a dilatazione
(legno, plastica, metallo)

Disporre con una spatola dentata sul retro e sui bordi del pannello il collante seguendo le istruzioni di miscelazione indicate sulla confezione. [1]

Una volta applicato il pannello si provvede al fissaggio meccanico.

Il fissaggio meccanico aiuta a sostenere il pannello durante la presa del collante ed aiuta ad allineare perfettamente i bordi dei pannelli, impremendo più o meno pressione alla vite.

Posata l'intera parete si procede con il ripulire le giunture dalla colla in eccesso con la stuccatura. Si consiglia sempre di montare i pannelli utilizzando un faretto con luce radente per rendere visibili i difetti di posa.

Con l'aiuto della carta vetrata a grana fine si levigano le stuccature.

Una volta completato il montaggio si procede alla pitturazione.

Trattandosi di un vero e proprio muro le possibilità di decorazione sono infinite. [2]

The 3D SURFACE products are claddings for indoor and outdoor.

The panels come out rough, ie without paint. This allows during the assembly to restore every imperfection or chipping that may occur during the transportation, the site handling or during the assembly itself.

The installation carried out by gluing and mechanical fastening with screws and dowels.

The suitable substrates for the installation are:

Plastered masonry walls

Double sheet plasterboard walls

Every kind of partitioning apart the ones manufactured in expanding materials
(such as wood, plastic and metal).

Arrange with a notched trowel on the back and edges of the panel the glue following the mixing instructions on the package [1]

Once the panel has been glued, it is ready to be fastened with the mechanical fixing.

The mechanical fastening helps to support the panel while the adhesive grips and helps to perfectly align the edges of the panels, by giving more or less pressure to the screw.

Once the entire wall has been placed, proceed cleaning the joints from the exceeding glue by plastering.

We suggest to always assemble the panels while using a spotlight with grazing light to show possible laying defects.

With the help of fine-grain sandpaper smooth the putty

Once fully assembled, proceed by painting the wall

Since this decoration is a real wall, the possibilities of decoration are endless [2].



ESPOSIZIONI

3D Surface partecipa annualmente ad esibizioni internazionali di design e contract, un'occasione per esportare nel mondo la nostra passione.

3D Surface annually takes part in international exhibitions for design and contract , an opportunity to export to the world our passion.





FOLLOW US

crediti

^

www.3dsurface.it
info@3dsurface.it
+ 39 055 0123384

^

3D SURFACE srl
Via Claudio Monteverdi, 23
50041 Calenzano (FI)

^

showroom
Via dei confini, 228
50013 Campi Bisenzio (FI)

SURFACE OF ART